

自動消煙灰皿のメリット

自動消煙灰皿は、従来の灰皿の問題を解決します。

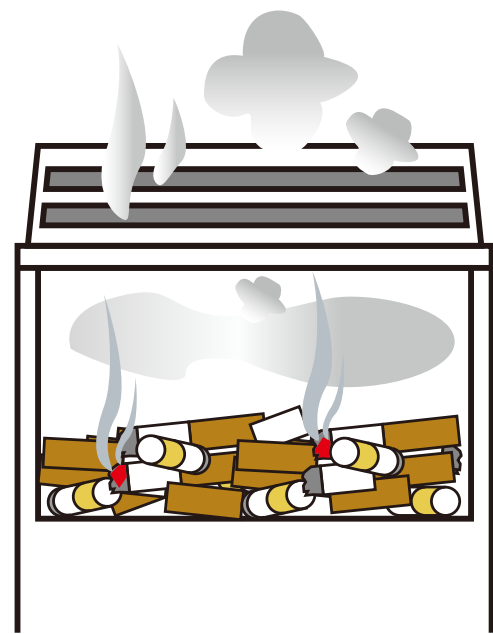
通常の灰皿

メリット

- ・廃棄が楽
- ・安価

デメリット

- ・火を消す手間
- ・火が完全に消えていない可能性
- ・臭いがつきやすい



燃えカス

危険
臭う

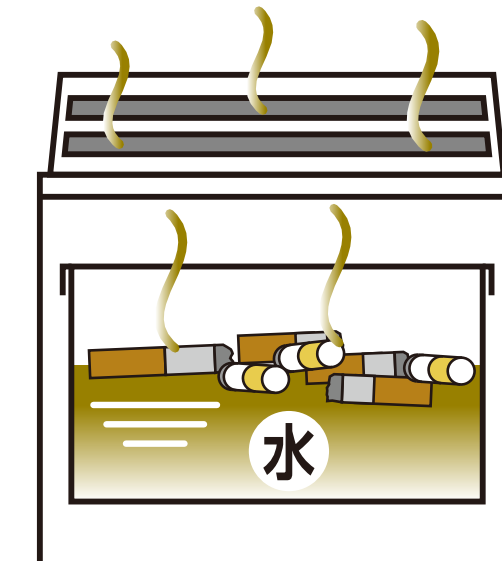
水の入った灰皿

メリット

- ・確実な消火

デメリット

- ・廃棄が手間
- ・水に触れることでたばこの臭いが強くなる
- ・水が蒸発した場合補充が必要



汚染水

環境に悪い
臭う

自動消煙灰皿 [NEEDLE (ニードル)]



確実な消火

清掃時間の
短縮

臭いが
残らない

灰が飛び
散らない

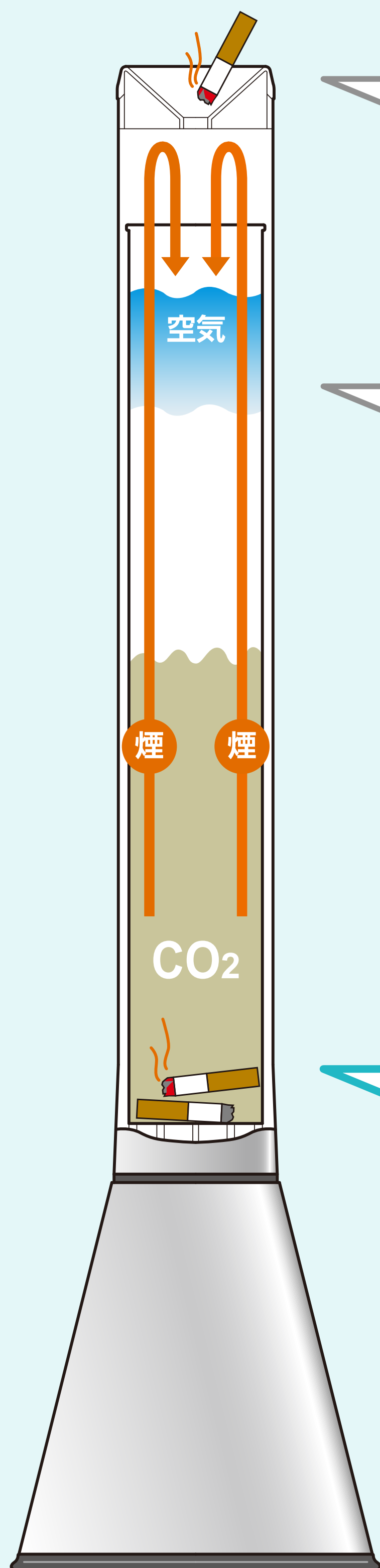
環境に
優しい

メリットだらけ!

<ニードル> <ニードルブラック> <ニードルライト>

自動消煙のしくみ

CO₂によって自動で火が消えます。



1

たばこを捨てる

2

捨てられたたばこの煙は外にもれず
矢印の向きで流れていく

たばこが燃えるとCO₂が発生



空気より重いCO₂が下に溜まり

酸素が無くなる→**自動消煙が可能に！**

臭いを大幅軽減

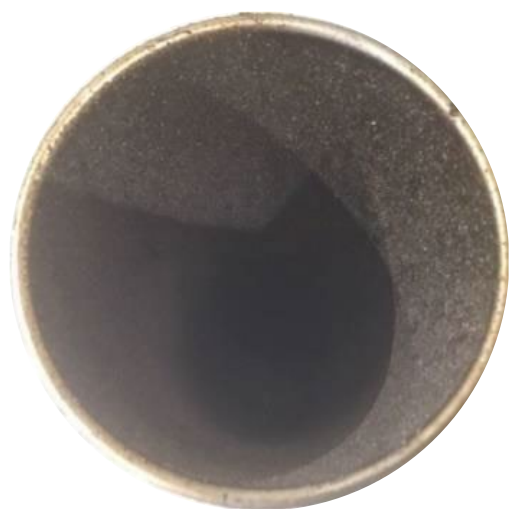
- ✓ すり鉢形状の極小投入口
- ✓ タールを丸ごと捨てられる※

※アルミ袋（別売）を使用することで、内筒をきれいに保つことができます。

アルミ袋を使用した内筒



アルミ袋を使用しなかった内筒



立って吸うのにちょうどいい高さ



※屋根等があり、水が入らない場所でご使用ください。

ニードルライトは70cm

座って吸うのに
ちょうどいい高さです



スタイリッシュなのに**大容量**

このスリムなフォルムからは想像できない
吸い殻収納本数です。

その数なんと

約 **400** 本

たばこ **20** 箱分！

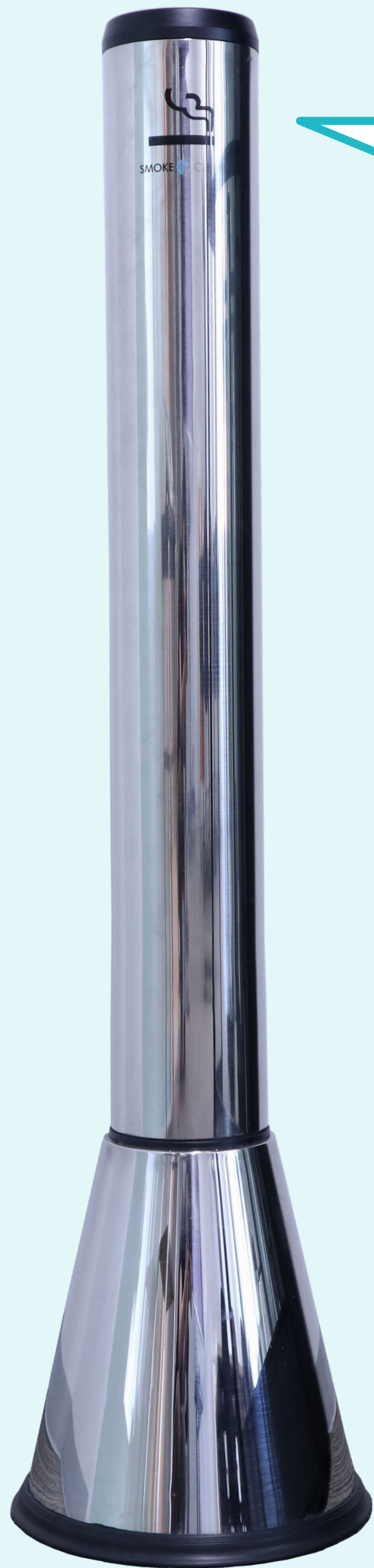


約 **260** 本

たばこ **13** 箱分！



※レギュラーサイズのたばこを半分まで吸った場合



<ニードル>

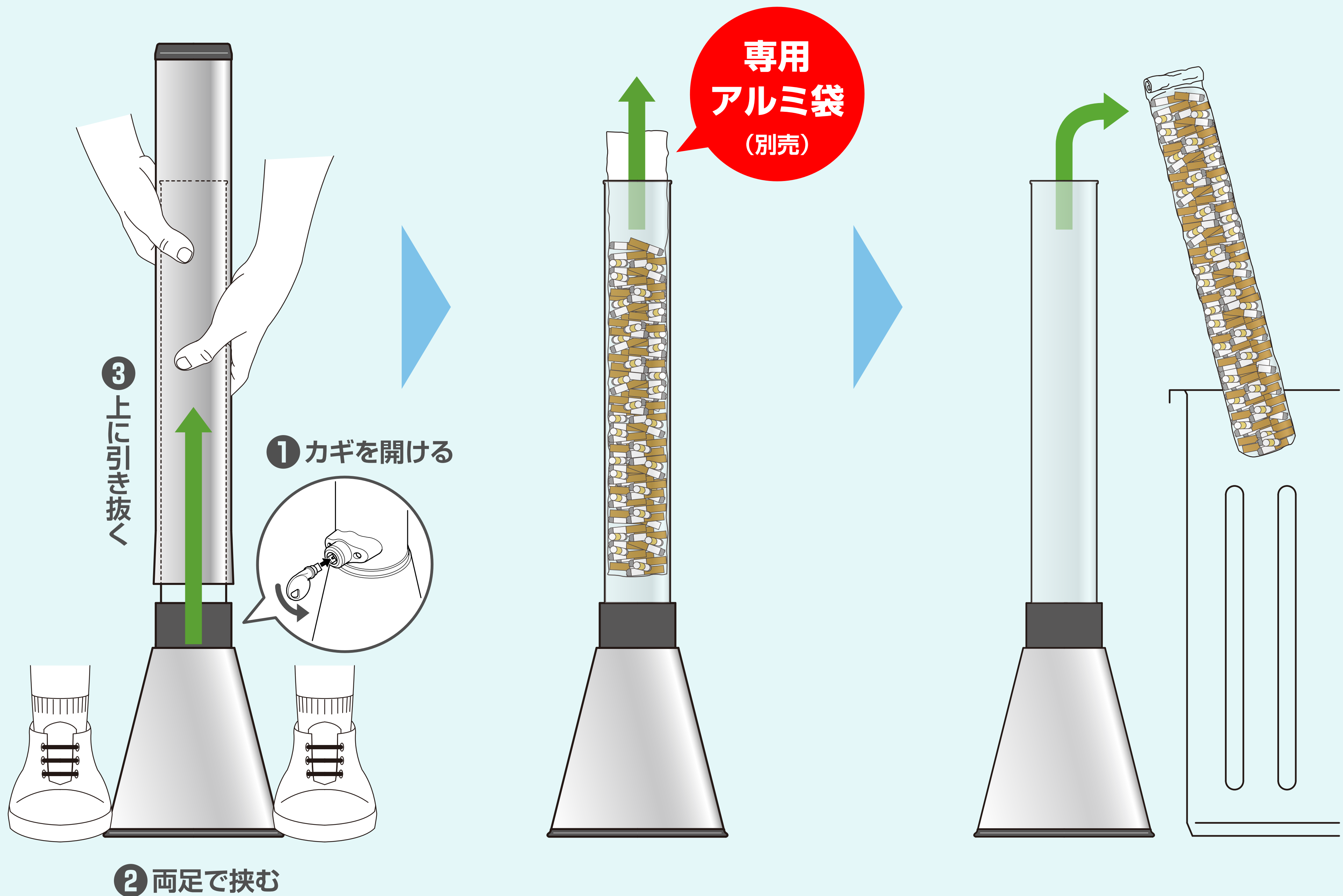


<ニードルライト>

清掃の手間を短縮

水を使用していないため、吸い殻と水を分けて捨てる手間も省けて簡単に廃棄可能！

- 1 外筒を引き抜く 2 袋を抜き出す 3 口を丸めてポイッ！



場所をとらないコンパクトサイズ

	ニードル	ニードルブラック	ニードルライト
素材	ステンレス	スチール	ステンレス
サイズ	高さ: 98cm ボディ直径: 10cm ベース直径: 24cm		高さ: 70cm ボディ直径: 10cm ベース直径: 21cm
重量	11kg		7.1kg
収納本数 (吸い殻)	約400本		約260本

