

クリア分煙対応 高性能喫煙ブース

SMOKE CLEAR

導入後アンケートによる

満足度について

 ERGO JAPAN

CONTENTS

01 導入後アンケートによる
満足度について 3

02 実際の導入例 8





導入後アンケートによる満足度について



スモーククリア導入後のタバコの クリア分煙※の効果に関する満足度をお教えてください。

※タバコのニオイを外に漏らさない、ニオイを服や髪に付けさせない、ニオイを感じさせない
=タバコの煙とニオイをオールクリアにする分煙スタイルのこと。

普通 **11.4%**

のれんの対応や風力の調整により、
問題解決済み。

満足している **37.1%**



大変満足している

51.4%

50%以上の高い数字を示し、クリア分煙について高い価値を提供できている。



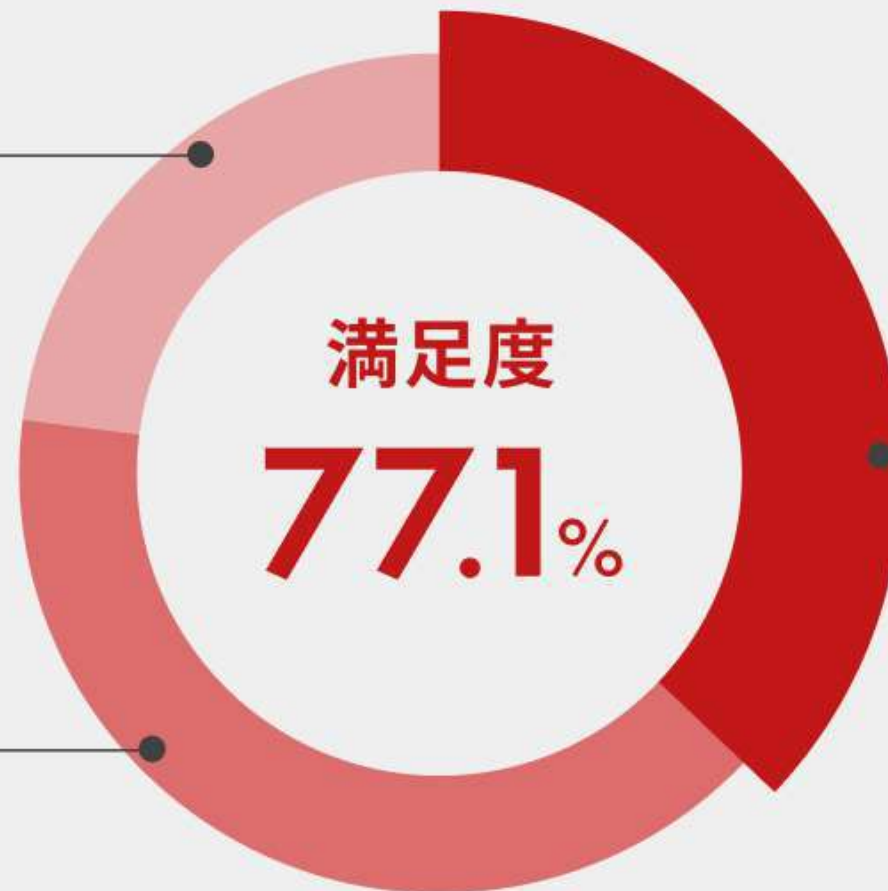
スモーククリア導入後のタバコの クリア分煙※の費用対効果の満足度をお教えてください。

※タバコのニオイを外に漏らさない、ニオイを服や髪に付けさせない、ニオイを感じさせない
=タバコの煙とニオイをオールクリアにする分煙スタイルのこと。

普通 **22.9%**

実際の喫煙本数に応じたメンテナンス料金の
見直しを行うことでご理解いただく。

満足している **40.0%**



大変満足している

37.1%

- 初期費用0円からのレンタルプランで、費用負担を最小限に抑えられた。
- 同機能同サイズの他社に比べて費用面が抑えられていて、導入しやすかった。



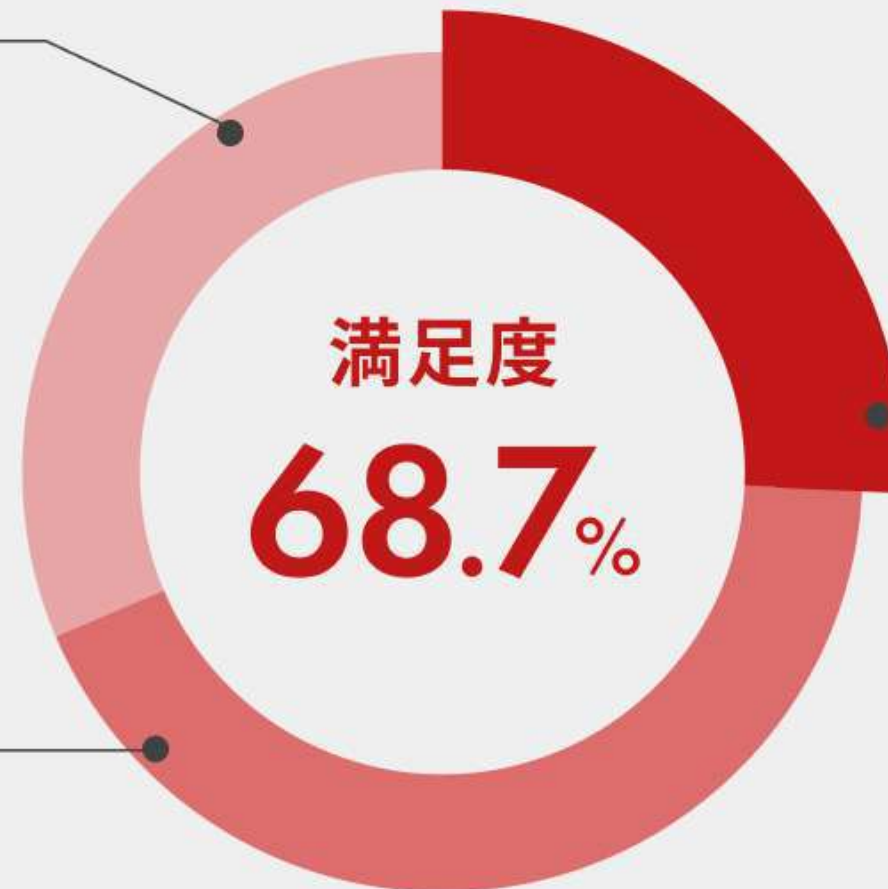
スモーククリアの

サイズ(専有面積)に関する満足度をお教えてください。

普通 **22.9%**

特にオフィスにおいてはゆとりのある空間に設置をいただくことも多く、スペースに関しての課題意識がない場合も多いことから「普通＝想定通り」のお声をいただくことが増えたと考えられる。

満足している **42.9%**



大変満足している

25.7%

飲食店においては、狭い空間への設置から「大変満足」「満足」のお声をいただくことが多数。



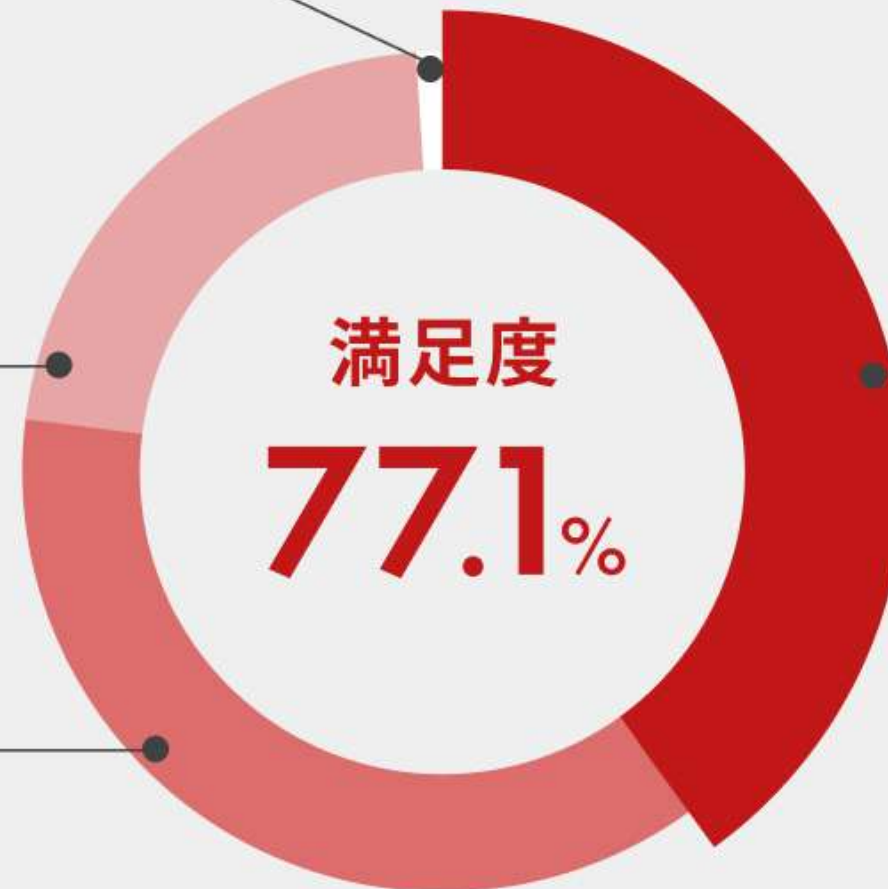
スモーククリアの

デザインに関する満足度をお教えてください。

不満 0.9%

普通 22.0%

満足している 37.1%



大変満足している

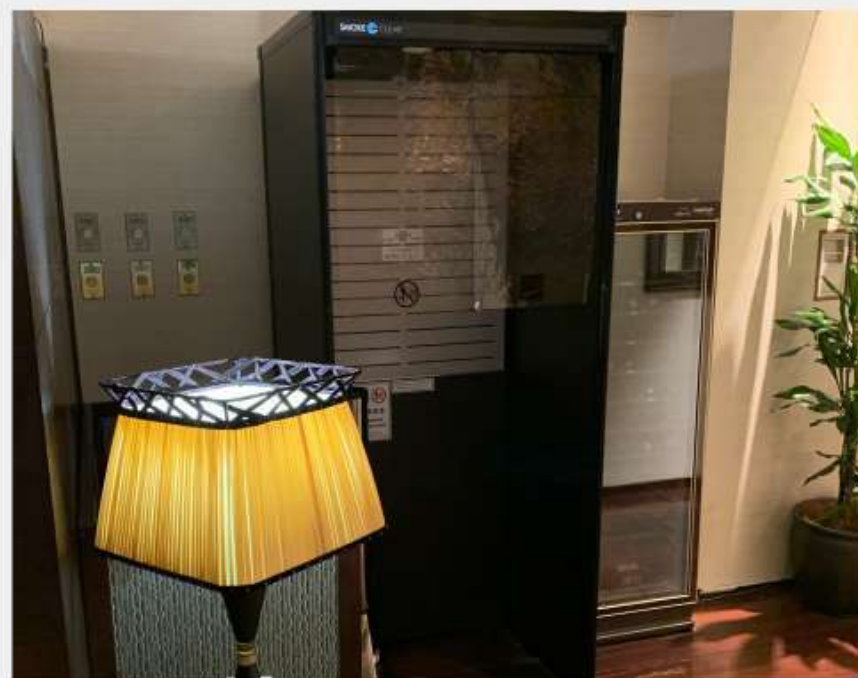
40.0%

既存の空間を邪魔しないシンプルなデザインを求めご購入いただくお客様が多いことから、高い満足度を提供できているという結果につながった。



実際の導入例

飲食店への導入例



—— オフィスへの導入例

