

## お客の路上喫煙に苦慮する中、近隣の喫煙所が廃止に クリア分煙の喫煙ブース設置でクレームが解消し 喫煙者、非喫煙者が共生できる店内環境に

シャムロック六本木 東京都港区六本木7-13-6

### ■豊富なお酒と本格的料理を楽しめるガストロパブ

赤い外装が印象的な『シャムロック六本木』は、東京メトロ日比谷線と都営地下鉄大江戸線の六本木駅から徒歩1分、東京ミッドタウン（六本木）の目の前の路地に入ってすぐの好立地にある。樽生ビールの品揃えは六本木最多の30種以上、ウイスキーも200種以上を揃え、カクテルやワインも豊富だ。合わせる料理は、前菜から、パスタ、メイン、ドルチェ、気軽なつまみまで多彩で、「旬の食材を使ったイギリス料理とイタリア料理を中心に、ボリュームーな肉料理も用意。ビールやウイスキーに合う料理を基本に、メニューを組立えています」（グランシェフの久保田功明氏）。

同店は2012年6月のオープン以来、店内喫煙可能で各テーブルに灰皿を置いていたが、2020年4月の改正健康増進法の施行に伴い、全面禁煙に踏み切った。

「お客さまの7割近くは喫煙者で、店内で喫煙できなくなったことをがっかりする方が数多くいらっしゃいました。喫煙される方には、スタッフが公共の喫煙所をご案内していたのですが、店内で喫煙できないために、滞在時間が短くなったり、来店頻度が減ったお客さまも。六本木にはシガーバーも多く、喫煙するお客さまの2〜3割がそうした店舗に流出したのではと思います。また、当店が裏通りに面していることもあって、店の周辺で喫煙される方も多く、近隣の方や大家さんからご注意を受けることもありました」（久保田氏）。

### ■客席を減らしても費用対効果は絶大

そんな中、2021年9月末で、近くにあった公共の喫煙所が廃止になるという情報が入った。そうすると周辺に喫煙所は皆無になる。

「当店の業態と喫煙するお客さまは切っても切れない関係で、前々から、店内に喫煙スペースを設けてはという話は出ていましたが、席数を減らすことに躊躇があり、踏み切れませんでした。しかし、喫煙所の廃止で、どうかしなくてはというろいろ探す中で目に留まったのが、エルゴジャパンのスモーククリアでした。ダクト工事が不要で、ブースを設置するだけの手軽さで導入でき、省スペースで高い空気清浄機能を持つなど、当店のニーズにぴったりだったのです。レンタルでコストが抑えられる点も魅力でした。社長に提案したところ、すぐにOKが出ました」（久保田氏）

10月初めに、コンパクト設計のスモーククリアスマートミニを壁際のくぼみに設置した。「営業に支障をきたすことなく短時間で設置でき、店内の内装にじっくりなじんで違和感もありません。性能も思っていた通りで、店内にたばこの煙や臭いももれることもなく満足しています。

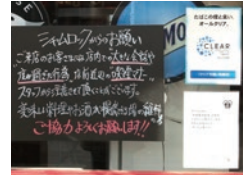
1テーブル4席を潰しましたが、喫煙するお客さまには『店内でたばこを吸えるようになってよかった』と喜んでいただけ、ご来店回数が増えて滞在時間も伸びました。一方、非喫煙者も気持ちよく過ごせるので今まで通りご来店ください。費用対効果は大きいと感じています」（久保田氏）。

当初は、喫煙ブース設置を口頭で案内していたが、現在は、店頭で喫煙者と非喫煙者が共生できる快適な分煙環境「クリア分煙」を訴求するPOPを張っている。「このPOPが、喫煙に対する店の姿勢を示すことにもなり、今は、店頭で喫煙する方はいなくなりました。緊急事態宣言も解除になり、これから年末に向けて、スモーククリアの導入効果がさらに高まるのではと期待しています」（久保田氏）。

『シャムロック六本木』は、世界のお酒とシェフが作るイタリア料理やイギリス料理を楽しめるガストロパブだ。平日は11時30分～翌5時（土日は15時～翌5時）の通し営業をしており、ランチ、昼呑み、パブ、レストラン、大きなスポーツイベントがある時はスポーツバーなど、様々な使い方ができる。六本木という場所柄もあってお客の喫煙率は高いが、禁煙者とは非喫煙者が共生できるクリア分煙の実施で、幅広い層のお客が集う。



赤い外装の店舗は一際目立つ。店頭には、クリア分煙のPOPも張っている



喫煙者と非喫煙者が共生できるクリア分煙の訴求で、喫煙者も非喫煙者も安心して店内に



グランシェフ 久保田功明氏



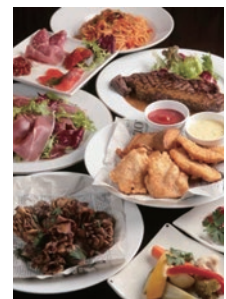
壁面のくぼみにスモーククリアスマートミニを設置。利用率は高いが、たばこの臭いや煙も漏れないので、スモーククリアスマートミニのすぐ脇にも客席を配置できる



海外のパブにいるかのような気分でお酒と料理を楽しむ



30種以上の樽生ビールと200種以上のウイスキーの品揃えは圧巻だ



旬の食材を活かした料理の数々は、お酒との相性を念頭に久保田氏が開発

### 導入の決め手

- コンパクト設計で、客席の減少を最小限に抑えられる。
- たばこの臭いや煙が店内に漏れない優れた空気清浄機能。
- ダクト工事が不要で、設置するだけの手軽さ。
- レンタルで導入コスト、ランニングコストがリーズナブル。

### 導入効果

- 路上喫煙に対する周囲からのクレームやトラブルが解消。
- 喫煙客が戻り、滞在時間も伸びた。
- 非喫煙客も快適に過ごせ、従来通りに来店。