

業界大手も『スモーククリア』導入 安心・安全な遊技環境の提供を実現

『スモーククリア』



真冬のコロナ禍でも暖かい店内で喫煙できるように「スモーククリア」を設置した

日本の重要港湾として有名な函館港近くにある『マルハン函館港店』は、設置台数960台(パチンコ640台、パチスロ320台)の郊外店。今年、オープンから19年目を迎える同店は、地元常連客が集まるコミュニティの場になっている。

昨年12月1日のリニューアルオープン時に、エルゴジャパンの喫煙ブース『スモーククリア』一人用を計6台導入。パチンココーナーの外通路に4台、パチスロコーナーの外通路に2台設置した。「遊技されるお客様の中には、外の喫煙所まで足を運ぶ方も多かったのですが、真冬は店内で暖かく過ごしてほしいと思い『スモーククリア』を導入しました。また新型コロナウイルス感染拡大の第6波も訪れ、不安を抱えている方もいらつしやいます。感染リスクを抑えることができる、一人用の喫煙ブースを

ベストなタイミングで導入できたと思います」と話すのは西迫一樹マネージャーだ。

気温が氷点下に達する北海道では、寒さに加えて大雪など悪天候になる日も少なくない。真冬・コロナ禍という状況で、すべてのお客様が店内で快適に過ごせるように設置場所も配慮した。

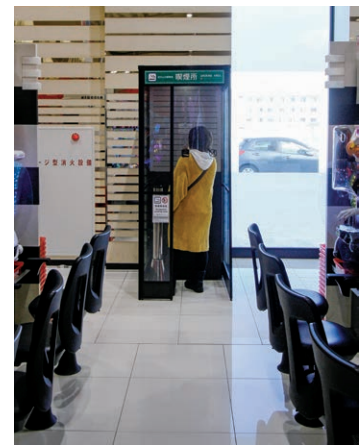
「外で喫煙される方が多かったパチスロコーナーはメイン機種のジャグラーコーナー側に『スモーククリア』を設置しました。店内で喫煙されるお客様が増え、『すぐに吸

えて、すぐに席に戻れるから便利だね』とお客様から好評です。コロナ禍で不安を抱えるお客様からも「一人用だから安心して吸える」というお声をいただいております。

パチンココーナーはメイン機種の近くに複数人用の喫煙ブースがあるので、バラエティコーナー側に設置しました。中央通路と島中から使用状況が確認できるので、お客様のタイミングで喫煙可能です」

遊技台の近くに設置すれば移動距離が短くなり、お客様のストレス軽減、稼働時間ロスに貢献。またダクト工事不要の内部排気、短工期で設置可能な点も導入の決め手となったという。

「コロナ禍ということもあり、外で喫煙されるお客様もいると思います。ですが、真冬の北海道で喫煙するために上着を着て、移動するというのはお客様にとってストレスです。『スモーククリア』一人用ならば、飛沫感染を防止しつつ、暖かい店内で喫煙できます。一年を通して、お客様に快適な喫煙環境を提供することが大切だと感じています」



島中から使用状況が確認できるので、好きなタイミングで喫煙できる