

〈青森県弘前市／FORUM-1神田店〉

設置台数:545台
経営企業:朝日会館

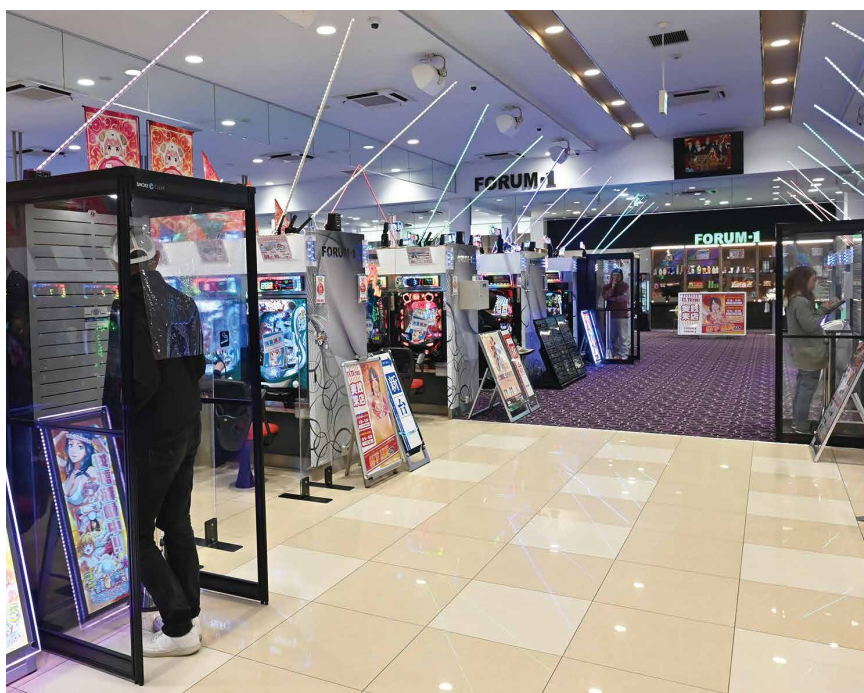
アミューズメントを創造する朝日会館グループ

遊技機増台による喫煙環境縮小と完全禁煙店舗の喫煙問題をスマートミニが解決

青森県で地域に根差した営業を続ける《FORUM-1神田店》。既設の喫煙室撤去によるパチスロ増台リニューアルに合わせ『スマートミニ』を導入し、不足する喫煙環境問題を解決した。



1人用のため、女性客でも周りを気にすることなく安心、安全、快適に喫煙可能。



中央通路に等間隔で設置した『スマートミニ』。遊技機から最短距離かつ自分のタイミングで喫煙できる最高の環境を創出している。

お客様の利便性に配慮した 最高の喫煙環境を創出

青森県で5店舗を展開する朝日会館グループ。その中の《FORUM-1神田店》では今年9月、パチスロ島を増設するリニューアルを敢行。それに合わせてエルゴジャパンの喫煙ブース『スマートミニ』を導入した。

「当店には店内2カ所に喫煙室がありました。パチスロ島の増設に伴い、そのうち1カ所の撤去が必要でした。しかし、完全禁煙の当店にとってそれは、喫煙できる場所が不足してしまうことを意味します。そこで、新たな喫煙環境を創出するため選んだのが『スマートミニ』でした」と話すのは同社第一営業部の金澤剛典部長だ。

導入の決め手になったのは他にもない、同社・大西康仁社長が喫煙環境に懸ける想いだったという。「社長自身が喫煙者で、今の時代、喫煙者にとって1人で喫煙できる環境はとても重要だと常々言っていました。パチ

ンコ業界に特化した喫煙ブースは当店では初導入となりますが、店舗の規模感に応じて選べる製品ラインナップが充実しており、品質や機能性も高い『スマートミニ』は、是非とも導入したいという意見で合致し、導入に至りました」と金澤部長は話す。

設置場所は、お客様がどこで遊技していても快適に喫煙できるよう、中央通路を選択した。中央通路のため視認性が高く、遊技台からも近い。最短距離かつ自分のタイミングでストレスなく喫煙できる環境を創出。平日休日問わず『スマートミニ』はフル回転の状況だ。

「高い利用状況を目の当たりにし、遊技台から近い場所に喫煙場所があることの重要性を再認識しました。女性のお客様にも快適に利用いただいていますし、これからの時期は雪が多くなるので、その前に店内で快適に喫煙いただける環境を作れたのも良かったです」（金澤部長）。

店舗の戦略に寄り添う『スマートミニ』。同店では増設も視野に、営業を続けていくとしている。